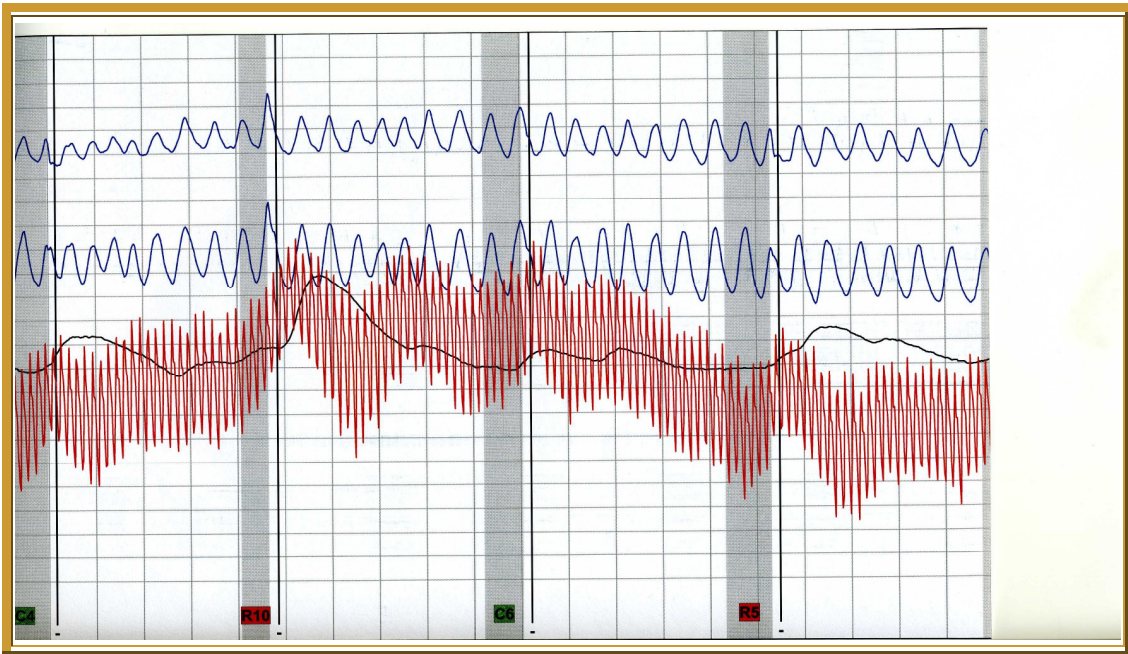


測謊工作



「測謊」"polygraph"為「多重圖譜紀錄儀」之意。測謊之本質為使用生理紀錄器，紀錄受測者之呼吸、脈搏及膚電等生理反應曲線，由受過專業訓練之測謊人員判讀受測者有無說謊。

調查局測謊程序係參考美國測謊協會之相關規定制訂。測謊人員均取得國內外測謊專業證照。測謊技術之運用，一方面對無辜的被告有無遭受冤曲予以澄清；一方面對狡辯的嫌犯亦可藉由測謊辨識其供述的真偽迅速釐清案情，有助於人權的提昇及保障。



(圖示：測謊器記錄受測者呼吸、膚電、脈搏三種生理反應。)